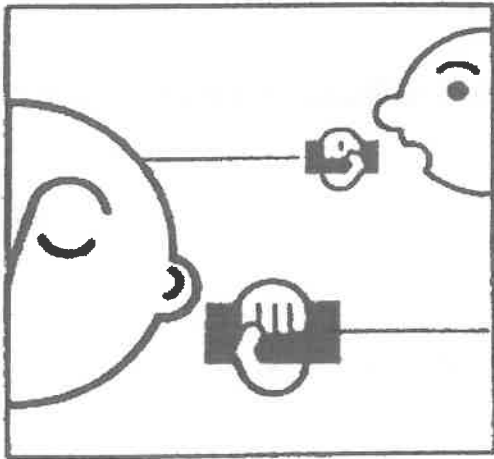


# 盛岡いのちの電話後援会



## 入会の

## ご案内

1953年イギリスの1人の少女の自殺をきっかけに始まったいのちの電話の活動は、その後世界中に広がり、現在世界40ヶ国以上、日本では50地域以上で展開しています。

盛岡いのちの電話は、1991年に開局しました。以来、様々な悩みや不安や孤独の中で生きる力を失いかけている人たちに、ボランティア相談員が一市民として、また“良き隣人”として耳を傾け寄り添う自殺防止を目的とした市民活動を続けてきました。この電話は1年間365日休むことなく受信し、相談は年間1万件を超えています。

これからもいのちの電話を必要としている方々がいる限り、この活動が続けられることを願っています。

盛岡いのちの電話後援会 会長 岩山 徹

「盛岡いのちの電話後援会」は「社会福祉法人盛岡いのちの電話」の活動を資金面で支える後援団体として1993年に設立されました。

現在、盛岡いのちの電話の活動は年間1,000万円の資金が必要です。この資金は、いのちの電話の活動に賛同する個人・法人（資金ボランティア）の皆様からのご寄付によるものです。また、これからも永続的な資金援助が必要とされます。

電話相談を受ける「電話ボランティア」と、活動を資金面で支える「資金ボランティア」は盛岡いのちの電話の両輪です。ぜひ、盛岡いのちの電話後援会にご入会いただき、この活動を支えてくださいますようお願い申し上げます。

# ○盛岡いのちの電話後援会の会員は

社会福祉法人盛岡いのちの電話の活動に賛同する『資金ボランティア』です。

後援会の  
維持会員  
と  
賛助会員

●維持会員は

盛岡いのちの電話の安定的な活動のために、継続したご支援をいただく会員です。

- 1.個人会員 年額 ◇1万円 ◇5千円 ◇3千円
  - 2.法人会員 年額 ◇一口1万円 (できましたら数口お願い申し上げます)
- ※別添「維持会員申込書」にご記入のうえFAX等でお送りくださいますようお願いいたします。

●賛助会員は

金額を定めない随時のご寄付をいただく会員です。

ご寄付の  
ご送金は

- 1.郵便振替 02360-8-22113  
社会福祉法人 盛岡いのちの電話
- 2.岩手銀行本店 (普通)0749493  
社会福祉法人 盛岡いのちの電話 理事長 ウキョウ アツヒサ 右京 昌久

※盛岡いのちの電話への寄付は税法上優遇されます。詳しくは下記までお問い合わせください。

ご入会  
いただきます  
と

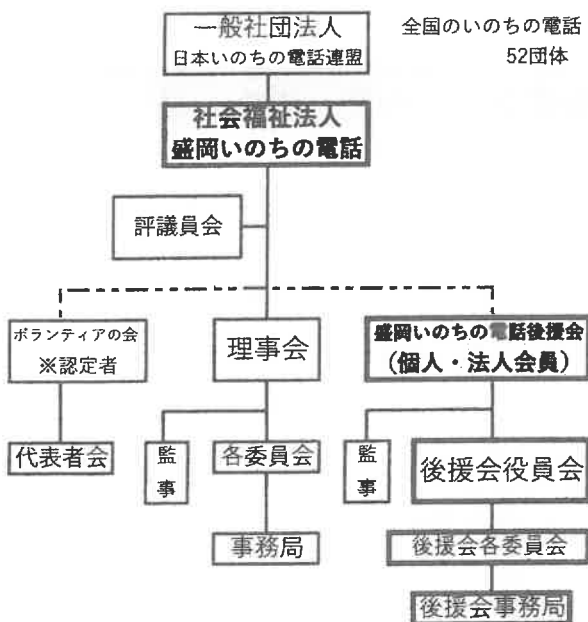
- 毎年「盛岡いのちの電話事業要覧」と、年4回発行の「盛岡いのちの電話広報誌」
- 法人・企業様には「盛岡いのちの電話後援会会員証ステッカー」
- 毎年開催する「後援会会員交流会」のご案内
- 年2回(7月、12月)寄付金振込用紙を、郵送させていただきます。

**お問い合わせ先**

**社会福祉法人 盛岡いのちの電話**

住所 盛岡中央郵便局私書箱69号  
TEL 019-652-4162  
FAX 019-626-5678

**社会福祉法人盛岡いのちの電話 組織図**



**盛岡いのちの電話後援会 役員名簿(2024年7月現在)**

|     |        |                    |
|-----|--------|--------------------|
| 顧問  | 高橋 真裕  | 前盛岡いのちの電話後援会会長     |
| 会長  | 岩山 徹   | (株)岩手銀行代表取締役頭取     |
| 副会長 | 河辺 邦博  | (社福)愛育園理事長         |
| 副会長 | 工藤 隆一  | (株)わしの尾代表取締役会長     |
| 副会長 | 熊谷 祐三  | 盛岡ガス(株)取締役会長       |
| 幹事  | 荒道 泰之  | (株)川徳代表取締役社長       |
| 幹事  | 伊藤 裕子  | 盛岡いのちの電話後援会事務局長    |
| 幹事  | 植村 哲子  | 盛岡いのちの電話後援会会員      |
| 幹事  | 及川 正彦  | (社福)盛岡いのちの電話事務局長   |
| 幹事  | 佐々木 太介 | 株式会社宮崎商店 代表取締役社長   |
| 幹事  | 佐藤 克也  | 前いわぎんクレジットサービス社長   |
| 幹事  | 清水 成樹  | (株)開成エンタープライズ代表取締役 |
| 幹事  | 関根 伊作  | 盛岡いのちの電話後援会会員      |
| 幹事  | 高橋 俊一  | 岩手県退職公務員連盟常任理事     |
| 幹事  | 長岡 美代子 | 盛岡いのちの電話後援会会員      |
| 幹事  | 長葺 常紀  | (有)龍澤学館地域連携推進室長    |
| 幹事  | 平野 佳則  | (株)平金商店代表取締役       |
| 幹事  | 藤原 誠徳  | (有)藤原養蜂場代表取締役社長    |
| 幹事  | 星 智寿子  | 盛岡いのちの電話後援会事務局     |
| 監事  | 川下 洋美  | 産業カウンセラー           |
| 監事  | 高橋 司   | 昆税理士法人 税理士         |